

Figura 1 Dettaglio del pozzetto di intercettazione sulla dorsale Chasten e l'alimentazione della vasca di Ruvere

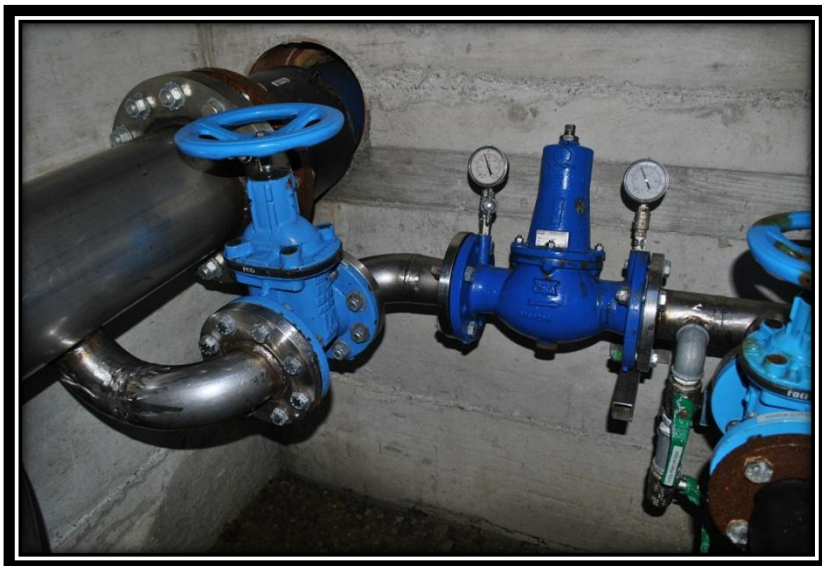


Figura 2 Altro dettaglio pozzetto di intercettazione sulla dorsale Chasten (in acciaio inox)



Figura 3 Gruppi di intercettazione e riduzione pressione all'interno del pozzetto sulla strada tra Moussanet e Tollegnaz



Figura 4 Intersezione tra la strada per Tollegnaz e la strada di penetrazione a destra per Moussanet viste dal pozzetto



Figura 5 Strada interna a Moussanet sotto cui posare la nuova adduzione per la vasca di Ruvere



Figura 6 Vista dal basso della strada di Moussanet su cui creare una trincea di posa della nuova condotta per la vasca di Ruvere





Figura 7 Termine della strada interna di Moussanet e inizio del bosco per il passaggio condotta a collegare la vasca di Ruvere



Figura 8 La folta vegetazione della zona umida a monte della vasca di Ruvere



Figura 9 Vista dal basso del percorso della nuova tubazione nel bosco a collegare il pozzetto superiore con la sottostante vasca





Figura 10 La vasca di Ruver

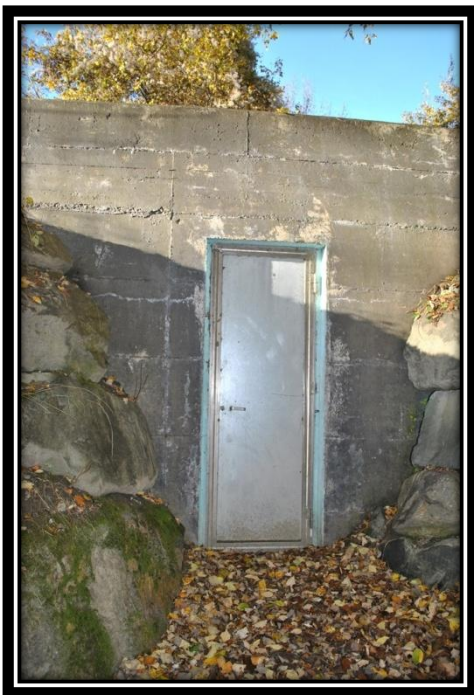


Figura 11 La porta di ingresso alla vasca di Ruver



Figura 12 Vista della camera di manovra di Ruver con il tubo tranciato dell'alimentazione dismessa



Figura 13 Camera di manovra di Ruvere con l'alimentazione dal troppo pieno di Allesaz e dallo stacco del Chasten con valvola



Figura 14 Dettaglio camera di manovra di Ruvere con le distribuzioni