


REGIONE AUTONOMA DELLA VALLE D'AOSTA
COMUNE DI CHALLAND SAINT ANSELME



COMMITTENTE
COMUNE DI CHALLAND SAINT ANSELME
Frazione Quinçod n. 153 11020 Challand Saint Anselme (AO)

PROGETTO
Interventi urgenti di manutenzione rete di acquedotto

UBICAZIONE
COMUNE DI CHALLAND SAINT ANSELME
FRAZIONE DI MOUSSANET

FASE
PROGETTAZIONE DEFINITIVA ED ESECUTIVA

ELABORATO
C1
SCALA
-

OGGETTO
COROGRAFIA E P.R.G.C.

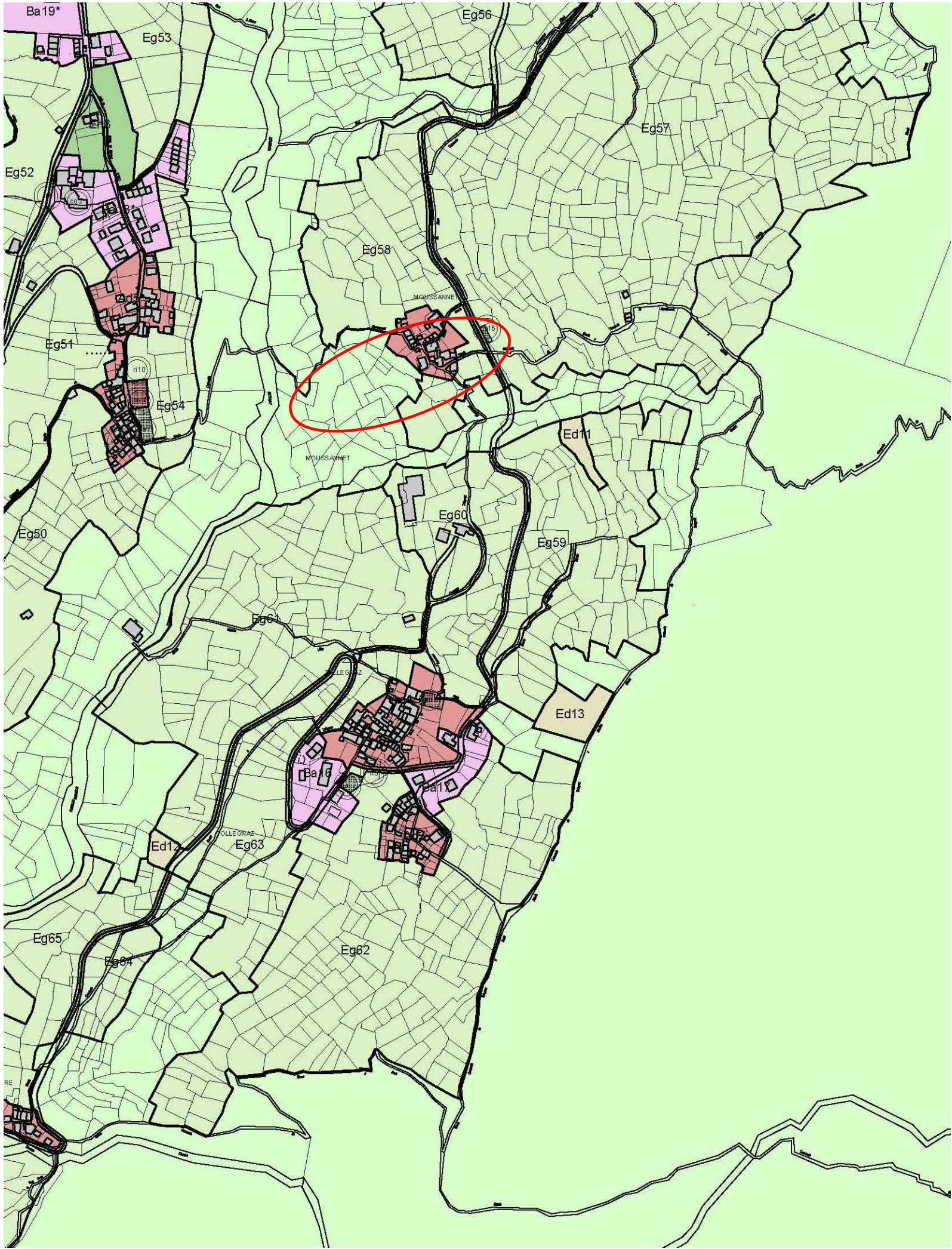
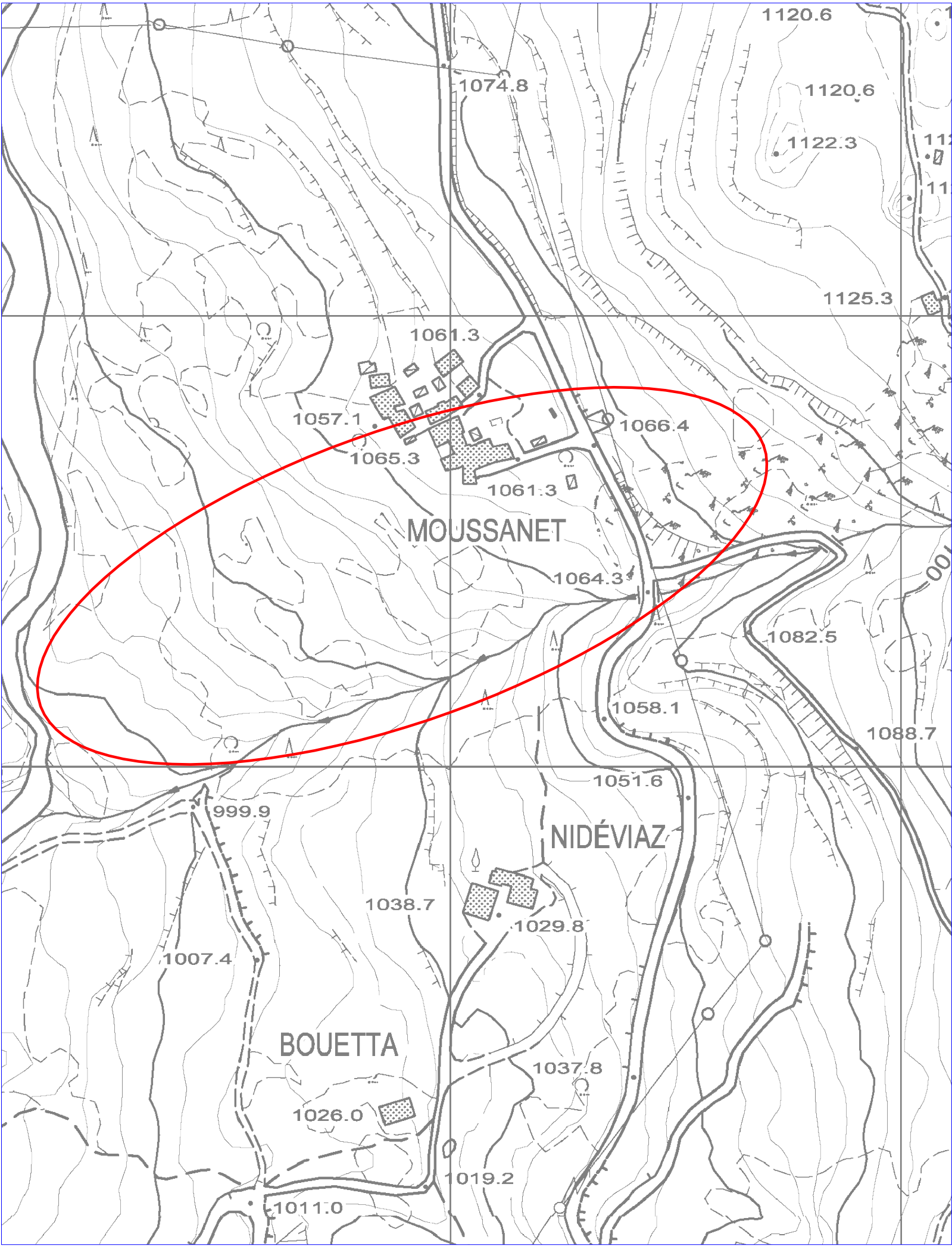
REVIS.	DATA	DESCRIZIONE	REDATTO	CONTR.	APPROV.
0	novembre 2014	EMISSIONE	F.M.	G.L.	F.P.

PROGETTISTI
ing. Piermarco Favre
Chemin Quaille 15, 11020 Champoluc - Ayas (AO)
Tel +39 338 34 15 250
e-mail ing.favre@gmail.com

APPROVAZIONI ESTERNE

ing. Gianpiero Lanteri
Regione Bognalle 10/L, 11100 Aosta
Tel +39 0165 32663
e-mail gianpiero.lanteri@tiscali.it

Dott. FABIO MAZZUCCO
Via delle Betulle 65, 11100 Aosta
Tel +39 0165 060133
e-mail info@studiomazzucco.vda.it



LEGENDA

ZONE DI TIPO A

Ac - ville
Ad - village
Ae - hameau

ZONE DI TIPO B

Ba - sottosezione edificata o di completamento destinata prevalentemente alla residenza
Bb - sottosezione edificata o di completamento destinata prevalentemente alle attività artigianali

ZONE DI TIPO C

Cd - sottosezione ineditate o debolmente edificate destinate prevalentemente alle attività ricettive turistiche

ZONE DI TIPO E

Ea - sottosezione di alta montagna
Eb - sottosezione agricole dei pascoli
Ec - sottosezione boscare
Ed - sottosezione da destinare ad usi speciali
Ee - sottosezione di specifico interesse paesaggistico, storico, culturale o documentario e archeologico
Ef - sottosezione di particolare interesse agricolo destinate a coltivazioni specializzate
Eg - sottosezione caratterizzate dalla continuata presenza di attività agro-allev-pastorali ed attività artistiche, ricreative e turistiche

ZONE DI TIPO F

Fd - sottosezione destinate ai servizi di rilevanza comunale

Area a servizi

==

Viabilità prevista

==

Viabilità esistente

SERVIZI DI RILEVANZA LOCALE ESISTENTI

am - amministrazione
is - istruzione
pa - parcheggi
ri - riordinazione
sa - sanità
sp - sport

SERVIZI DI RILEVANZA LOCALE PROGETTO

pa - parcheggi